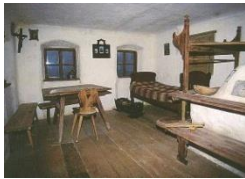


Razvojnna zadruga Soča - Trenta

Umanotera, 14. oktober 2018

Marko Pretner



Zgodovina Trente – rudarstvo in železarstvo

- prvi naseljenci v 15. stol.
- visoka kakovost proizvedenega železa
- 17. stol. pogosto menjavanje lastnikov
- 1690 cerkev Marije Loretske
- Začetek 18. stol zaton rudarstva in železarstva



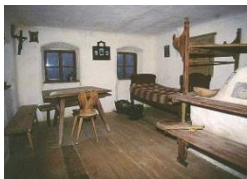
Zaton železarstva, razvoj kmetijstva (živinoreje)

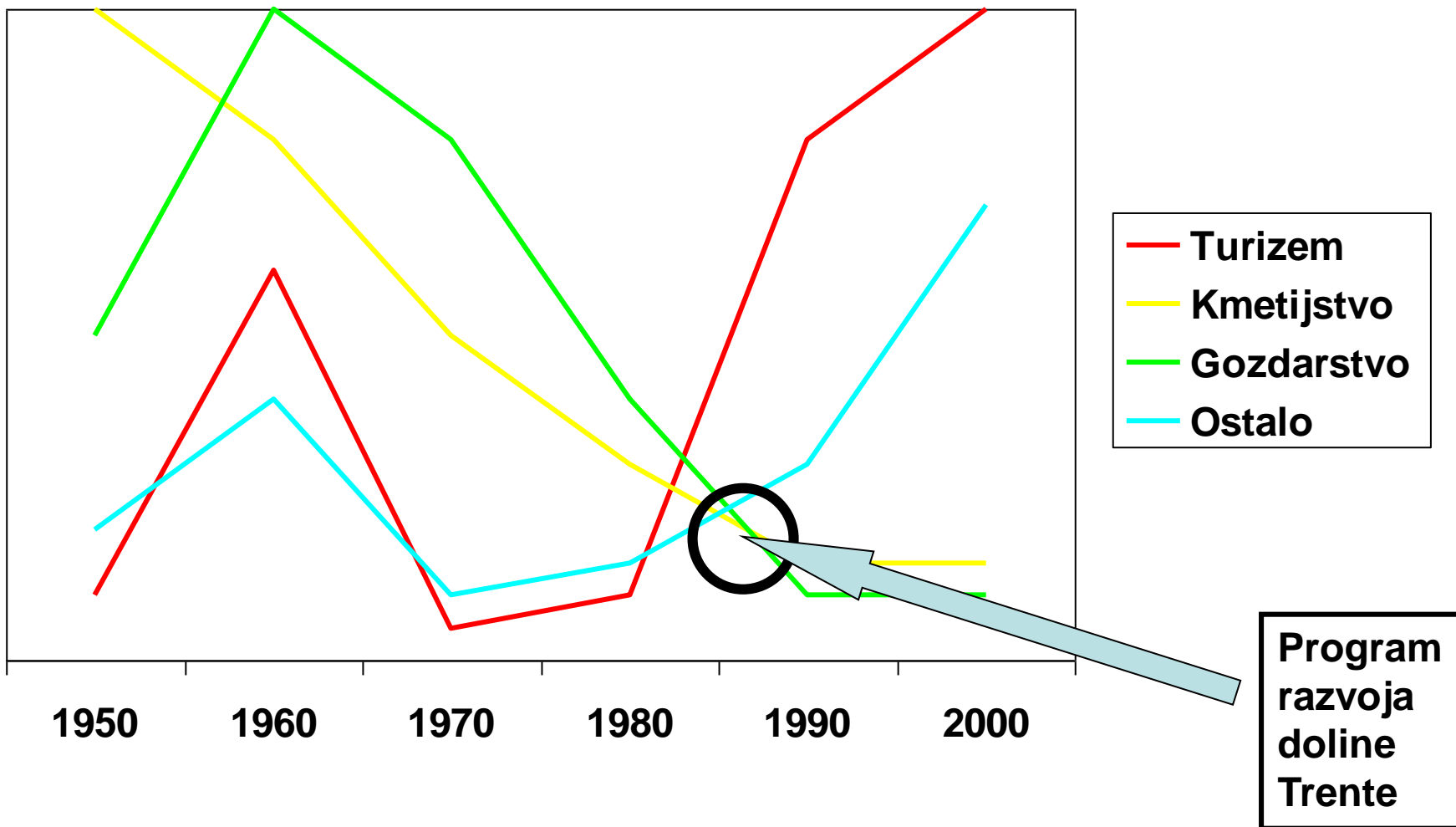


- težavno obdobje za preživetje
- dolina gospodarsko bolj sodeluje z Gorenjsko kot z Bovško
- ustvari se “tradicionalna raba tal, ki jo poskušamo ohranjati še danes
- konec 19. stol. v dolino pridejo prvi obiskovalci (dr. Julius Kugy) **prvi zametki turizma**

1. in 2. svetovna vojna

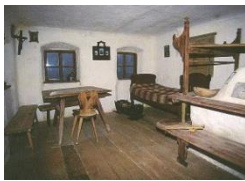
- do 1. sv. vojne razvoj gorništvva in gorskega vodništva
- 1. sv. vojna in Italijanska okupacija med vojnama naredila veliko razdejanje
- po 2. sv. vojni hiter upad kmetijske dejavnosti, številne zaposlitve v gozdarstvu, kljub temu izseljevanje, ki ima za rezultat prodajo nepremičnin, začne počitniški in zdraviliški turizem






Program razvoja doline Trente (Tolmin, 1986)

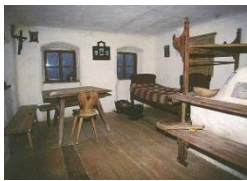
- Nosilec: Občina Tolmin
- “pospeševalec razvoja” Siniša Germovšek
- Ohranjanje in ustvarjanje novih delovnih mest (zdravnik, zaposleni v TNP, gostinstvo...)
- Ugodni krediti in nepovratna sredstva
- Izgradnja osrednjega informacijskega središča TNP
- **1992 - Ustanovitev zadruge Soča - Trenta (izgradnja MHE) Krajcarca**



- Turistična društva (150 članov)
- Razvijna zadruga Soča Trenta (50 članov)
 - MHE Krajcarca 800 kW (4 mio kWh na leto)
- Aktiv kmečkih žena (pogostitve in volneni izdelki)
- Prenočitvene zmogljivosti
 - iz 60 na 450 postelj
 - iz 2 na 6 kampov
- Infrastruktura (Dom Trenta, šola v Soči, pohodniške poti, ISDN, ADSL, širokopasovna povezava, delna zimska prevoznost Vršiča...)



- Športno društvo
- Gasilska enota Trenta
- Kulturno društvo (MoPZTT, gledališka skupina)
- Dolina je postala pomembno prireditveno središče Bovške (Forum Trenta in št. druge prireditve)
- Strategija razvoja doline 2005-2008
- CGP  štirje letni počasi
- Internetna stran www.trenta-soca.si..



**Turistično društvo
Soča Trenta**

- Info pisarna
- Aktiv kmečkih
žena...

**Zadruga
Soča
Trenta**

**Krajevna
skupnost Soča
Trenta**

Ambulanta

2x
tedensko

**Prostovoljno
gasilsko
društvo**

Prireditve:

- Trentarski senjem
- Mednarodni
glasbeni forum...



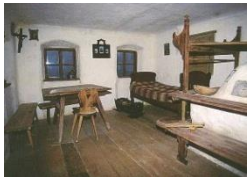
**Kulturno
društvo Triglav
Trenta**

- MoPZ
- dramska
skupina

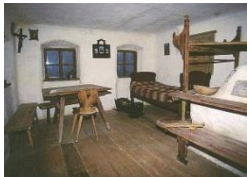


*Zadruga
Soča Trenta*

- POVOD za ustanovitev: izgradnja MHE Krajcarca
- Vložki članov 500DEM (v večini z delom)
- Izgradnja 3,5 mio DEM
- Financiranje samo s krediti in nepovratnimi sredstvi
- finančne in naravovarstvene prepreke privedle do zamika odprtja MHE 1996
- 2012 odplačilo vseh obveznosti iz financiranja investicije



- **RAZVOJNA** zadruga Soča Trenta
- Koncesionar pri pobiranju parkirnine na Vršiču
- Gostinska ponudba na Logu v Trenti (okrepčevalnica Kamba)
- Pomoč dvema družinama pri ureditvi stanovanja – domačij
- Preskrba lokalnega prebivalstva (dve stacionarni in tri potujoče trgovine)
- Gostinstvo
- Razvojna služba za male iniciative posameznikov
- Novi izzivi kot npr. urejanje stanovanjskega problema mladih (ukoreninjenje mladih družin)



Hvala za pozornost

