

Ministrstvo za promet

Direkcija Republike Slovenije za ceste

mag. Janez Blaž

ZDRUŽEVANJE ŠOLSКИH PREVOZOV Z JAVNIMI PREVOZI

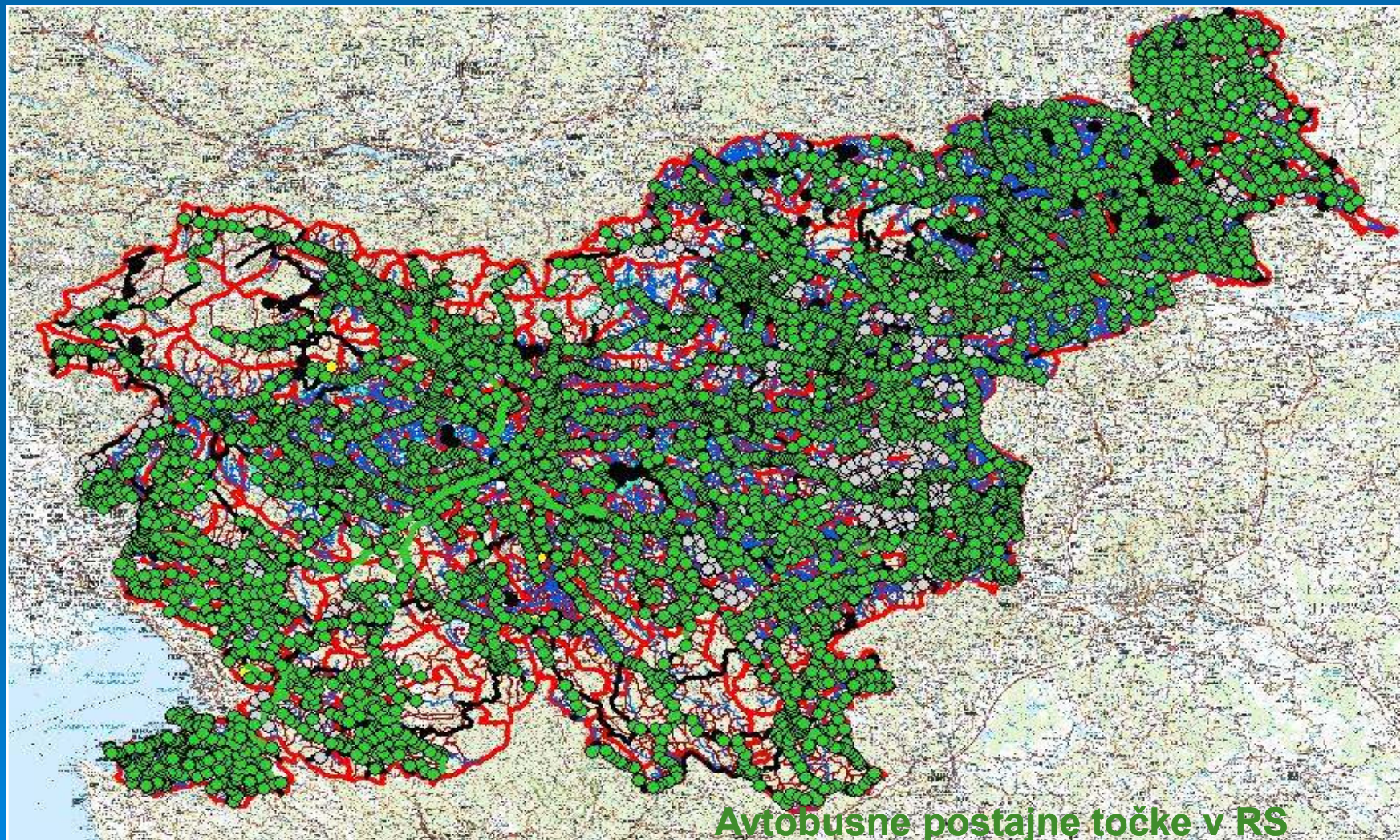
STANJE IN ZNAČILNOSTI JAVNEGA POTNIŠKEGA PROMETA

- **IZVAJA SE KOT GOSPODARSKA JAVNA SLUŽBA (GJS) in sicer na podlagi (sklenjenih) koncesijskih pogodb;**
- **IZVAJA SE KOT POSEBNI LINIJSKI PREVOZI (šolski prevozi) na podlagi pogodbe med naročnikom prevoza (občina oz. šola) in prevoznikom;**

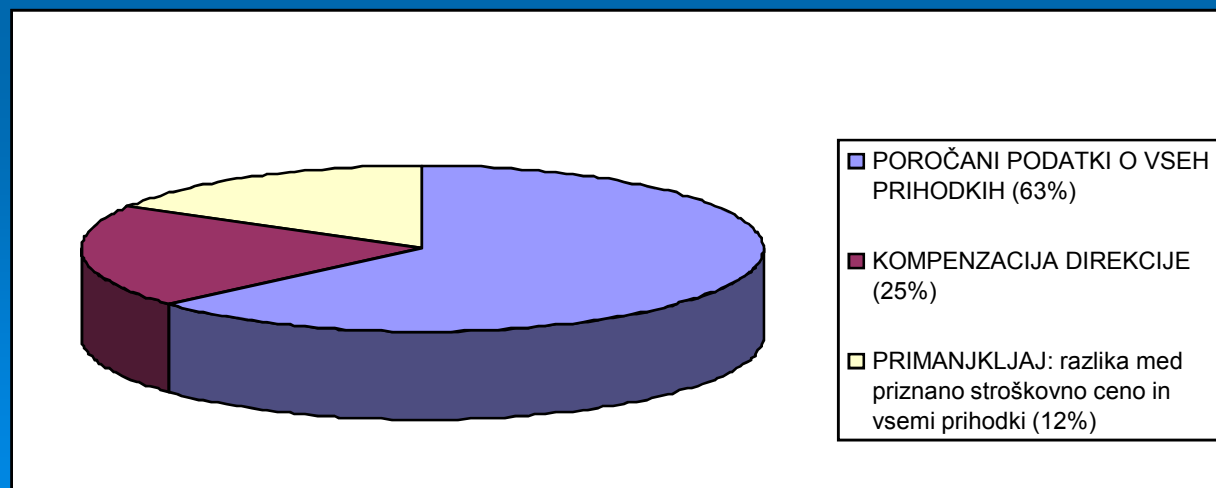
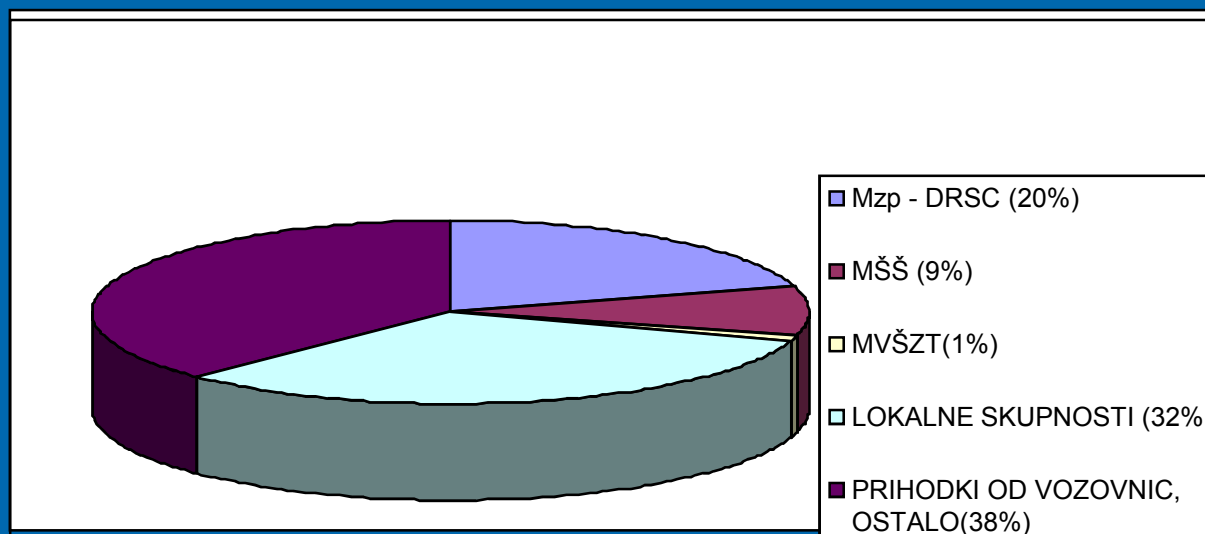
RAZDELITEV PODROČIJ

- **INFRASTRUKTURNNO PODROČJE** (“postajališča”, ki tvorijo mrežo JPP)
- **PROMETNO PODROČJE** (vozni redi, itinerarji)
- **FINANČNO PODROČJE** (sistem financiranja)
- **PRAVNO PODROČJE** (zakonske podlage za: organiziranje, upravljanje in izvajanje različnih oblik javnih potniških prevozov)

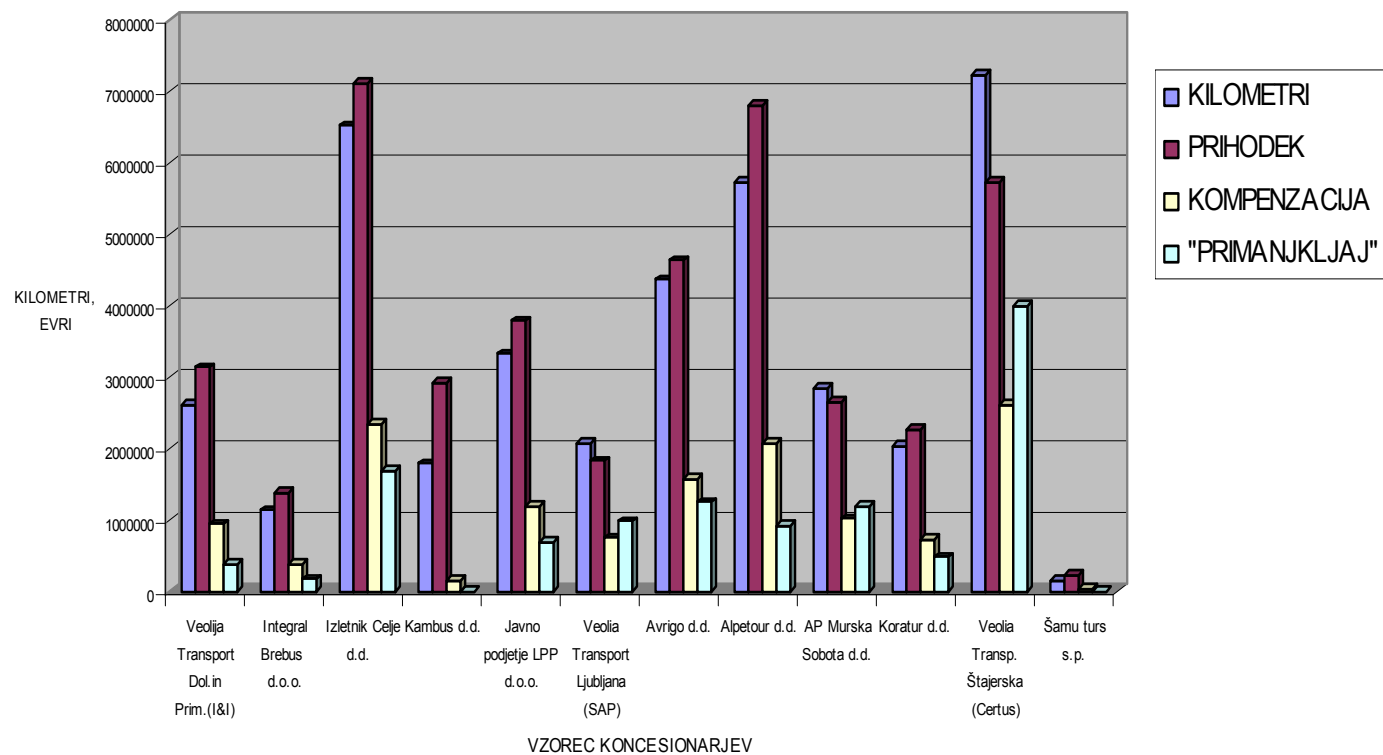
INFRASTRUKTURA NA DRŽAVNEM CESTNEM DELU GJS_JPP: 11.813 postajnih točk



FINANČNI VIRI IN STRUKTURA FINANCIRANJA GJS_JPP



FINANČNA SLIKA NA VZORCU PREVOZNIKOV



INTEGRACIJA ŠOLSKIH PREVOZOV Z GJS – JPP - ZNAČILNOSTI

- **OBČINAM NI POTREBNO IZVAJATI RAZPISOV, SAJ JE TA POSTOPEK ŽE OPRAVLJEN S STRANI DRŽAVE**
- **USKLAJENO “NAROČANJE OBSEGA INTEGRIRANIH PREVOZOV”**
- **SKUPNO SPREMLJANJE PODATKOV O: PREPELJANIH POTNIKI, STRUKTURI POTNIKOV, PRIHODKI,...**
- **FLEKSIBILEN SISTEM (DVIG STANDARDA V PRIMERU DODATNIH SOFINANCIRANJ)**

PROJEKT INTEGRIRANEGA JAVNEGA POTNIŠKEGA PROMETA

- **INTEGRACIJA UPRAVLJAVCEV**
- **INTEGRACIJA FINANCERJEV**
- **INTEGRACIJA IZVAJALCEV**



HVALA ZA POZORNOST

