



**OBČINA ŠKOFJA LOKA**

[www.skofjaloka.si](http://www.skofjaloka.si)





# VZPOSTAVITEV KONKURENČNEGA JAVNEGA PREVOZA V ŠKOFJI LOKI poudarek na šolskih prevozih

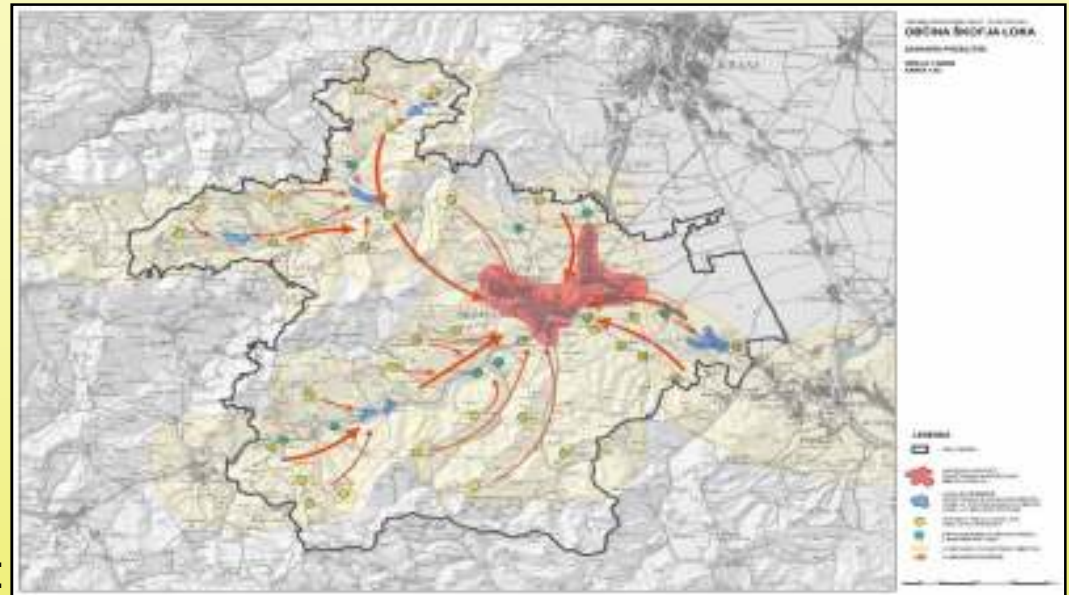
**Občina Škofja Loka**  
**mag. Miloš Bajt**





# PREBIVALSTVO IN MIGRACIJE

- 22.667 prebivalcev v občini
- 19.633 v območju urbane poselitve
- Policentričen razvoj z lokalnimi središči



Škofja Loka je migracijsko središče:

- je v mestnem naselju Škofja Loka dnevno opravljenih **6.650 potovanj delovno aktivnega prebivalstva iz ostalih občin RS** (seštevek relacij dom-delo in delo-dom);
- je v mestnem naselju Škofja Loka dnevno opravljenih **5.800 potovanj delovno aktivnega prebivalstva iz ostalih naselij Občine Škofja Loka**;
- je v mestnem naselju Škofja Loka dnevno opravljenih **3.880 potovanj osnovnošolskega prebivalstva iz ostalih naselij občine**, od katerih **1.470 potovanj opravijo vozači**

Izrazita navezanost prebivalcev občine na večji zaposlitveni in izobraževalni središči: **Ljubljana** (približno 9.500 potovanj) in **Kranj** (8.000 potovanj v obe smeri dnevno).





# ANALIZA OBSTOJEČIH MEDKRAJEVNIH AVTOBUSNIH LINIJ



Primernost števila odhodov glede na število povezav v reprezentativnem dnevu:

Relacija/čas	delovni dan pouk		delovni dan počitnice		sobota		nedelja in prazniki	
Gorenja vas	53	✓	27	⊙	11	⊙	8	⊙
Kranj	70	✓	46	✓	25	✓	18	✓
Železniki	40	⊙	21	⊙	7	×	6	×
Medvode	60	✓	44	⊙	27	✓	23	✓
Draga/Sori Medvode	5	×	2	×	0	×	0	×
Hrastnica	2	×	0	×	0	×	0	×

✓ - primeren interval   ⊙ - zadovoljiv interval   × - nezadovoljiv interval



## MESTNA AVTOBUSNA LINIJA



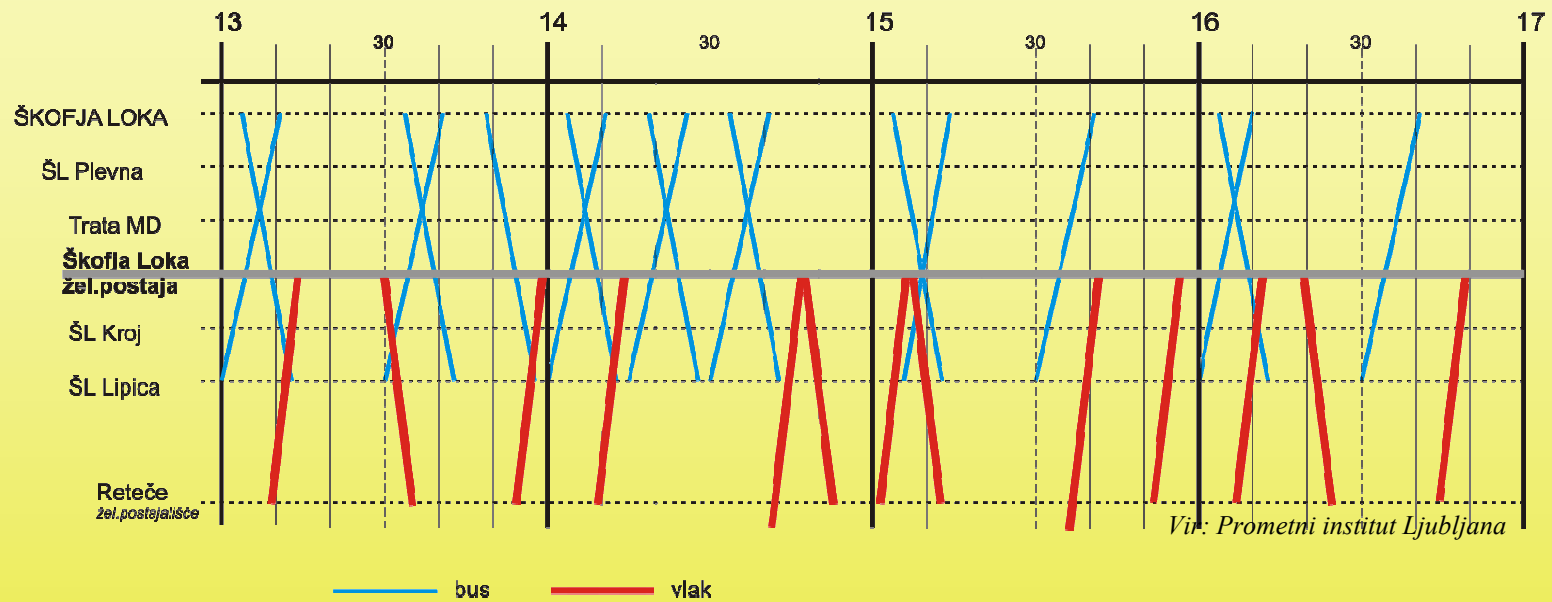
Skupno število odhodov avtobusov za posamezen dan znaša:

delovni dan izven časa šolskih počitnic	⇒	57 avtobusov
delovni dan v času šolskih počitnic	⇒	48 avtobusov
sobota	⇒	21 avtobusov
nedelja in prazniki	⇒	0 avtobusov



## INTERMODALNOST POSTAJ IN POSTAJALIŠČ

Intermodalnost mestne avtobusne linije in vlaka na ŽP Škofja loka v popoldanskem koničnem času:

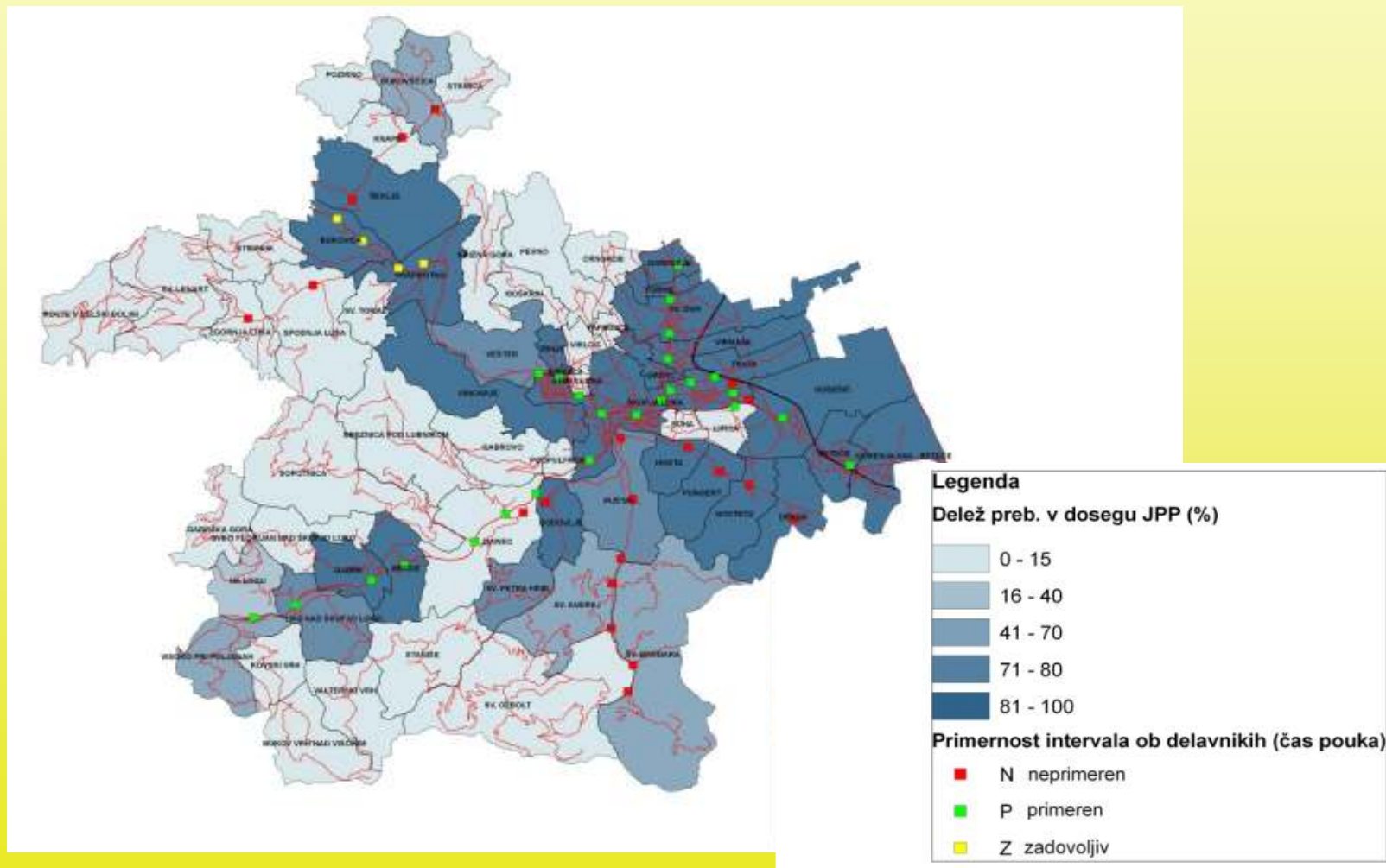


- prestopni časi v konici med busom in vlakom so neprimerni (do 30 min);
- mestna avtobusna linija ob nedeljah in praznikih ne obratuje;
- slabše železniške povezave ob sobotah, nedeljah in praznikih;
- nezadostno število parkirnih površin v območju žel. postaje in
- manjkajoče kolesarske površine (kolesarnice z nadstreškom ...).





# DOSTOPNOST IN RAZPOLOŽLJIVOST JAVNEGA PREVOZA





# UKREPI ZA IZBOLJŠANJE PONUDBE JAVNEGA PREVOZA V OBČINI

## UKREPI SO RAZDELJENI V NASLEDNJE SKUPINE:

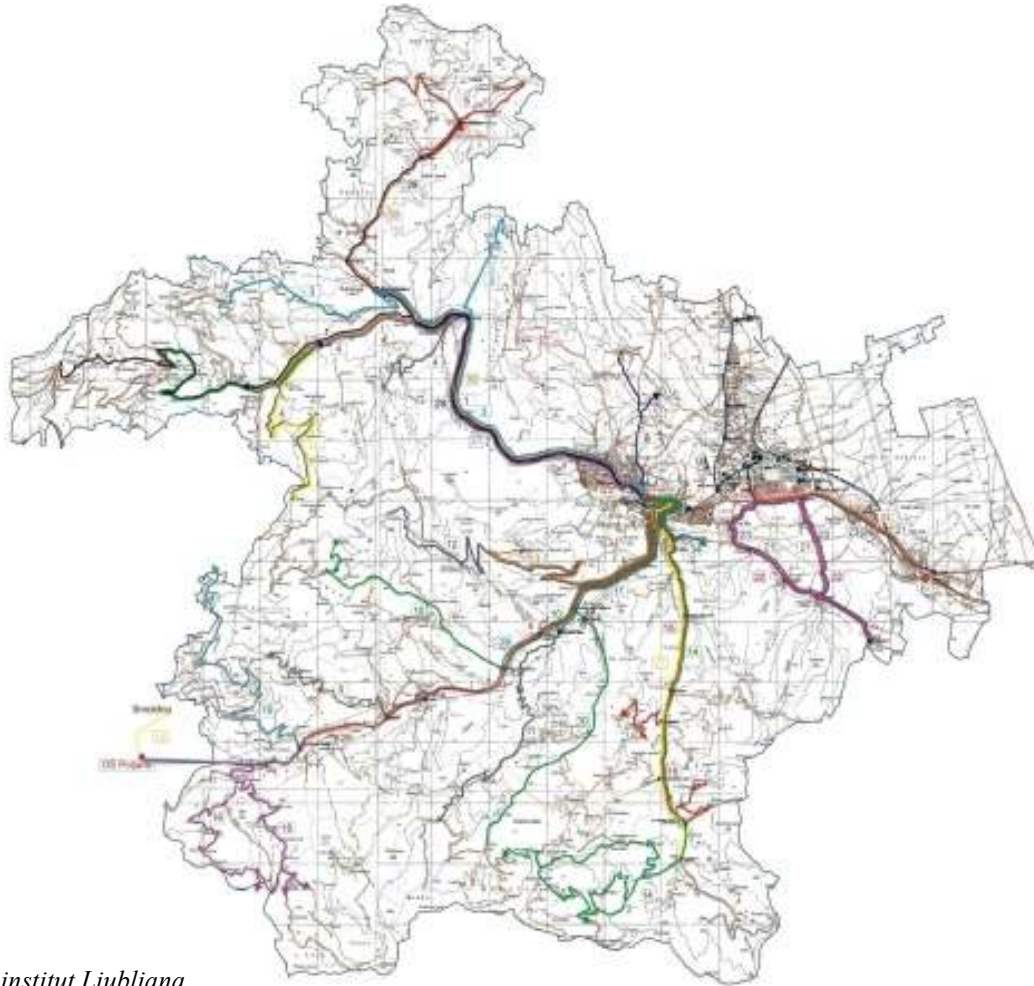
- **IZBOLJŠANJE OBSTOJEČE PONUDBE REDNEGA LINIJSKEGA PREVOZA**
  - Predlogi za izboljšanje kakovosti postaj in postajališč
  - Predlogi novih postajališč
  - Izboljšanje kakovosti linij medkrajevnega in mestnega prometa
  - Izboljšanje in nadgradnja obstoječega linijskega prevoza z uvajanjem fleksibilnih oblik javnega prevoza (varianata izven obstoječe zakonodaje)
- **IZBOLJŠANJE IN NADGRADNJA OBSTOJEČIH ŠOLSKIH PREVOZOV**
- **INTEGRACIJA VSEH NAČINOV JAVNEGA PREVOZA V OBČINI**
  - Izboljšanje povezanosti železniškega in avtobusnega prometa z usklajevanjem vozniških redov
  - Spodbujanje kolesarskega prometa v navezavi na javni promet
  - Integracija avtomobilskega in javnega prevoza (P+R)
  - Tarifna integracija javnega potniškega prometa

OSNOVA: »PREDLOG UKREPOV IN IZVEDBENIH AKTIVNOSTI ZA VZPOSTAVITEV KONKURENČNEGA JAVNEGA PREVOZA V OBČINI ŠKOFJA LOKA«, PROMETNI INSTITUT LJUBLJANA d.o.o. Ljubljana, maj 2010





# IZBOLJŠANJE IN NADGRADNJA OBSTOJEČIH ŠOLSKIH PREVOZOV



Vir: Prometni institut Ljubljana

4. osnovne šole

1.939 učencev od tega  
38% vozačev

32 šolskih linij (razpis za  
tri leta – do 2012)

730 km/dan

Cena od 0,95 €/km do  
4,8 €/km

Subvencioniranje v višini  
mesečne vozovnice ( 5  
rednih linij)



## IZBOLJŠANJE IN NADGRADNJA OBSTOJEČIH ŠOLSKIH PREVOZOV

### **NEKATERA DOLOČILA IZVAJANJA ŠOLSKIH PREVOZOV:**

- Učenec ima pravico do brezplačnega prevoza, če je njegovo prebivališče oddaljeno več kot štiri kilometre od osnovne šole.
- Ne glede na oddaljenost njegovega prebivališča od osnovne šole pa imajo to pravico otroci s posebnimi potrebami in učenci v 1. razredu, v ostalih razredih pa samo, če pristojni organ za preventivo v cestnem prometu ugotovi, da je ogrožena varnost učenca na poti v šolo (Zakon o osnovni šoli, Ur.l.RS. št. 81/2006).

### **KRATKOROČNI UKREPI NADGRADNJE ŠOLSKIH PREVOZOV:**

- kratkoročno kot minimalni ukrep optimizirajo linije šolskih prevozov, tako da se organizira prevoz učencev do najbližjega postajališča na medkrajevni avtobusni liniji, nato pa učenci nadaljujejo pot z rednimi linijami (5 linij)
- Skrajšanje linij – določitev kriterija 500 – 1000m oddaljenosti od doma do avtobusnega postajališča glede na topografijo
- optimizacija voženj in znižanje stroškov šolskih prevozov za okoli 10 %



## IZBOLJŠANJE IN NADGRADNJA OBSTOJEČIH ŠOLSKIH PREVOZOV

### **DOLGOROČNI UKREPI NADGRADNJE ŠOLSKIH PREVOZOV:**

#### **Dolgoročni ukrep 1:**

Pridobitev dodatnih koncesij za javne linijske prevoze, kjer potekajo sedaj izključno šolski prevozi. Prevozniki javnih linijskih prevozov tako pridobijo pravico, da poleg šoloobveznih otrok prevažajo še ostale potnike s čimer povečajo ponudbo JPP in si hkrati povečajo prihodek.

Zakon o prevozi v cestnem prometu namreč dovoljuje, da lahko prevozniki posebne linijske prevoze izvajajo skupaj z rednimi linijskimi prevozi na isti relaciji z istim prevoznim sredstvom.

#### **Dolgoročni ukrep 2:**

poleg posebnih linijskih prevozov se za šoloobvezne otroke v skladu z Zakonom o prevozi v cestnem prometu dodajo sezname novih potnikov, ki lahko obsegajo npr. naslednje vrste potnikov:

- invalidi,
- potniki potrebni posebne nege in
- delavci
- Dijaki in študenti.
- Potencial obstoječih šolskih linij skladno z razpisom je 5320 potnikov letno.



**Hvala za vašo pozornost!**

mag. Miloš Bajt, univ.dipl.inž.tehnol.prom.  
Vodja oddelka za prometno infrastrukturo  
Občina Škofja Loka  
Mestni trg 15  
4220 Škofja Loka  
e-mail: [milos.bajt@skofjaloka.si](mailto:milos.bajt@skofjaloka.si)  
Tel: 04 5112339